



KOLEGJI  
UNIVERSITAR  
QIRIAZI

**KOLEGJI UNIVERSITAR "QIRIAZI"**  
**NJËSIA E SIGURIMIT TE BRENDSHËM TË CILËSISË**

Adresa: Kodër - Kamëz, Tiranë. www.qiriazi.edu.al ,Tel/Fax: ++355 47 200 111; Mob. ++355(0)69 40 94 516

Nr. 148 Prot.

Tiranë, më 22.10.2025

**Lënda: Relacion përmbledhës për Pyetëtorin e Studentit, Sem. I**  
**Viti Akademik 2024 – 2025**

**Drejtuar:** Rektorit të Kolegjit Universitar "Qiriazi"  
Prof. Dr. Gjokë ULDEDAJ

**Për dijeni:** Dekanit të Fakultetit Ekonomik  
Prof. Dr. Halit XHAFA  
Dekanit të Fakultetit të Drejtësisë  
Prof. Asoc. Enida BOZHEKU  
Dekanit të Fakultetit të Edukimit, Shkencave Sociale dhe Sportit  
Prof. Dr. Vejsel RIZVANOLLI  
Drejtorit të Kolegjit Profesional të Lartë  
Prof. Dr. Abdyl SINANI

Njësia e Sigurimit të Brendshëm të Cilësisë të Kolegjit Universitar "Qiriazi" bazuar në Nenin 103 të Ligjit Nr. 80/2015 "Për Arsimin e Lartë dhe Kërkimin Shkencor në Institucionet e Arsimit të Lartë në Republikën e Shqipërisë" dhe Statutit të Kolegjit Universitar "Qiriazi" neni Nr.51 "Njësia e Sigurimit të Brendshëm të Cilësisë" në përputhje me plani vjetor 2024-2025 ka hartuar pyetëtorët dhe dy nga anëtarët Msc.(Dr. në proces) Denisa Cani dhe Studenti Anxhel Rrushi administruan procesin e plotësimit të pyetësorëve me studentët e Kolegjit Universitar "Qiriazi"

Msc. (Dr. në proces) Sara ULDEDAJ (Drejtuese e NJSBC)

Dr. Stavri BELLO

(Anëtar)

Msc.(Dr. në proces) Denisa Cani

(Anëtar)

Msc.(Dr. në proces) Luana Harizaj

(Anëtar)

Student, Msc. Anxhel Rrushi

(Anëtar)

**RELACION I PYETËSORIT PËR SEMESTRIN E PARË PËR PROGRAMET E  
CIKLIT TË PARË TË STUDIMIT BACHELOR, CIKLIT TË DYTË TË STUDIMIT  
MASTER I SHKENCAVE DHE MASTER PROFESIONAL, SI DHE PËR  
PROGRAMET ME KARAKTER PROFESIONAL TË LARTË**

**PËR VITIN AKADEMIK 2024-2025**

Bazuar në Ligjin Nr. 80/2015 "Për Arsimin e Lartë dhe Kërkimin Shkencor në:  
Institucionet e Arsimit të Lartë në Republikën e Shqipërisë", Statutin e Kolegjit  
Universitar "Qiriazi" (2021), Rregulloren e Kolegjit Universitar "Qiriazi"(2022),  
"Politikat për Sigurimin e Cilësisë" dhe rregulloren mbi "Organizimin dhe Funksionimin e  
Njësisë së Sigurimit të Brendshëm të Cilësisë" së Kolegjit Universitar "Qiriazi (2023),  
Strategjinë për Sigurimin e Cilësisë në KU "Qiriazi"(2023 – 2028), si dhe në përputhje me  
Plan Veprimin Vjetor të Njësisë së Sigurimit të Brendshëm të Cilësisë për vitin  
akademik 2024 – 2025 ka miratuar plotësimin e Pyetësorit të Studentit për të gjitha  
ciklet dhe programet e studimit.

Pyetëtori është i organizuar sipas një metodologjie e cila përfshin 5 fusha  
kryesore. Administrimi i pyetësorit, drejtimi, shpërndarja dhe grumbullimi i të  
dhënave u krye nën kujdesin e NJSBC. Të anketuarit janë studentë të Kolegjit  
Universitarë "Qiriazi".

Studentëve iu bë e qartë qëllimi i këtij anketimi që në fillim dhe ju dhanë instruksionet  
e nevojshme dhe shpjeguese për mënyrën e plotësimit dhe të vlerësimit të pyetësorit  
duke respektuar në çdo rrethanë anonimatit e të anketuarve. Plotësimi i pyetësorit u  
realizua sipas standardeve ligjore të kërkuara nga NJSBC. Ashtu si është vendosur në  
mbledhjen e NJSBC pyetëtori u krye Online në Googleforms, po ashtu dhe hartimi i  
grafikëve. Në këtë pyetësor morën pjesë 111 studentë nga 446 studentë që janë të  
regjistruar, gjë që përbën problematikë në mbledhjen dhe nxjerrjen e një opinioni të  
qartë.

## OPINIONE:

Si pika të forta dhe arritje mund të themi në mënyrë të përmbledhur se:

- \* Vlerësimet pozitive të studentëve në lidhje me komunikimin e stafit akademik me ta
- \* Pedagogët janë të rregullt dhe të përpiktë lidhur me respektimin e kohëzgjatjes së seminareve dhe leksioneve sipas rregullave të përcaktuara.

*Për sa i përket mundësive për përmirësim institucionit i sugjerohet:*

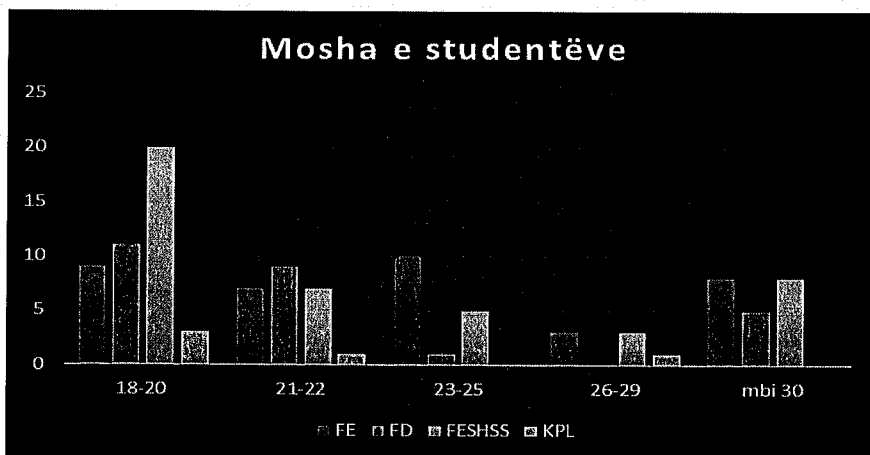
- \* Të marri masa për rritjen e numrit të studentëve frekuentues
- \* Rritja e kënaqësisë për ofertën e programit të studimit
- \* Sigurimin e mjeteve të nevojshme për realizimin e ushtrimeve praktike
- \* Të marri masa lidhur me disa nga aspektet infrastrukturore.

### *Shtojca.*

- ❖ *Të dhënat demografike të studentëve në këtë pyetësor:*
- ❖ *Paraqitja grafike e anketimit:*
  
- ❖ *Të dhënat demografike të studentëve në këtë pyetësor*

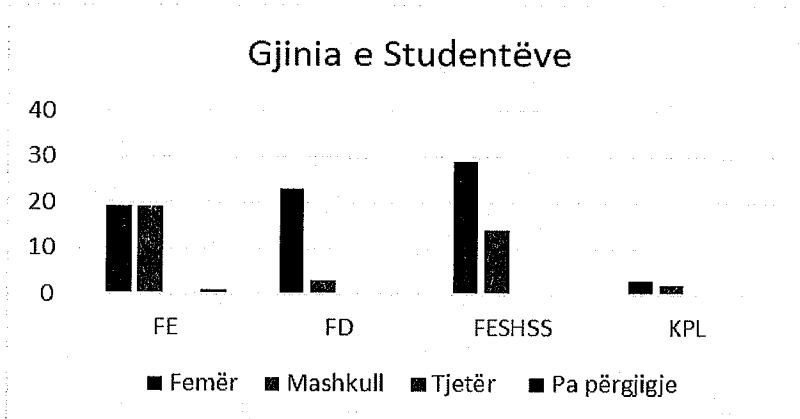
*Grafiku 1*

*Mosha e studentëve të anketuar*



*Grafiku 2*

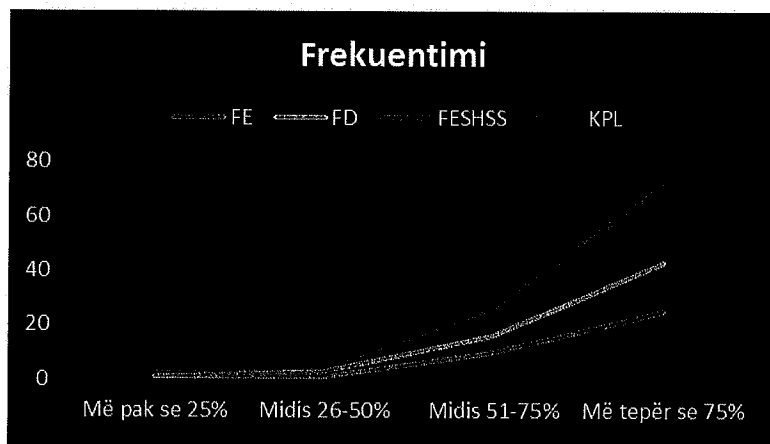
*Gjinia e studentëve pjesëmarrës*



❖ *Paraqitja grafike e anketimit:*

*Grafiku 3*

*Frekuentimi i Studentëve*



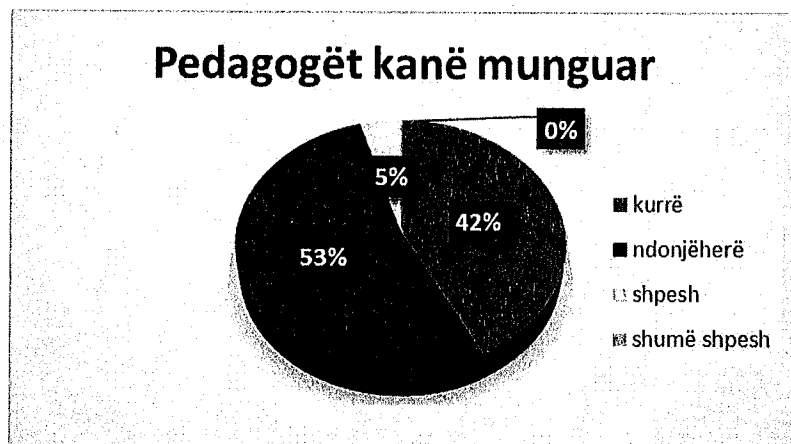
*Grafiku 4*

*Vendi i banimit përpara fillimit të studimeve në Kolegj*

<i>Vendbanimi</i>	<i>FE</i>	<i>FD</i>	<i>FESHSS</i>	<i>KPL</i>
<i>Në Tiranë</i>	<i>24</i>	<i>13</i>	<i>22</i>	<i>5</i>
<i>Në një qytet tjetër</i>		<i>11</i>	<i>15</i>	
<i>Në fshat</i>	<i>12</i>	<i>1</i>	<i>5</i>	
<i>Jashtë vendit</i>	<i>1</i>	<i>1</i>	<i>1</i>	

*Fusha 2*

2.a Pedagogët në leksione kanë munguar



2.b Komunikimi me pedagogët është i hapur

Po	Jo
109	2

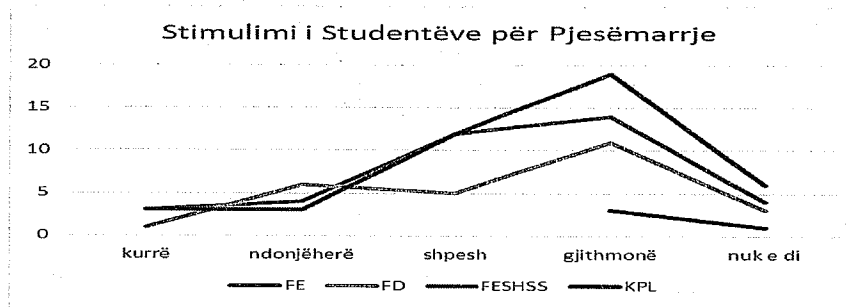
2.c Respektohet kohëzgjatja e programuar e leksioneve

kurrë	ndonjëherë	shpesh	gjithmonë
1	12	23	75

2.d Përdoren mjetet e nevojshme nga pedagogët për mësimdhënie?(tabela, projektorë, kompjuter)

kurrë	ndonjëherë	shpesh	gjithmonë
2	11	24	74

2.e Stimulohet pjesëmarrja juaj aktive nga pedagogët e lëndës



### Fusha 3

Në Përgjithësi Leksionet janë:

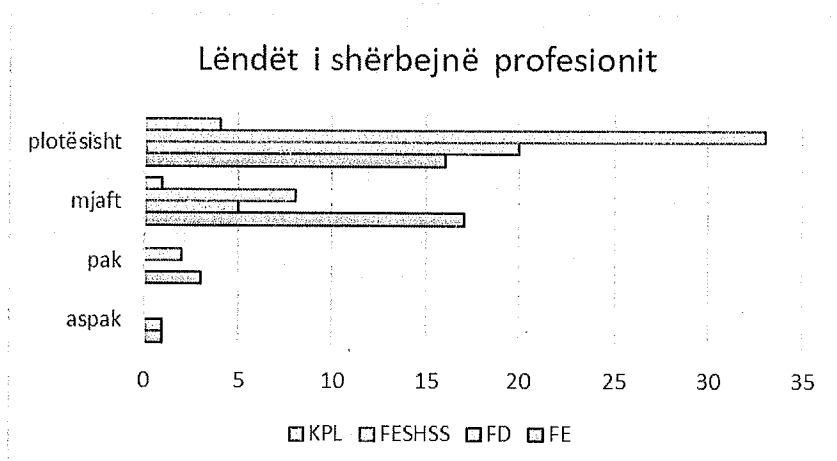
3. a. Të qarta:

aspak	pak	mjaft	plotësisht
-	3	35	73

3.b. Interesante:

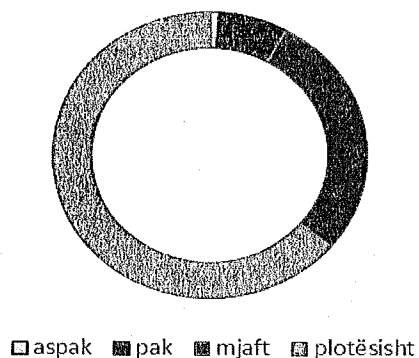
aspak	pak	mjaft	plotësisht
1	8	45	57

3.c. Lëndët i shërbejnë formimit tuaj profesional:



3. d. Asistohem nga pedagogët për përgatitjen për provime

### Asistimi i studentëve nga pedagogët

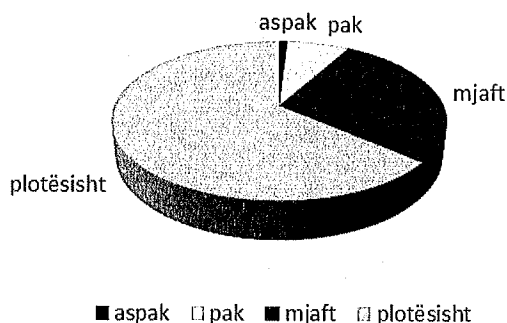


#### Fusha 4.

#### Infrastruktura Mësimore dhe Administrimi

4. a. Sallat në të cilat zhvillohet mësimi (hapësirë, shikohet, dëgjohet, etj) janë të përshtatshme:

#### Sallat ku zhvillohet mësim

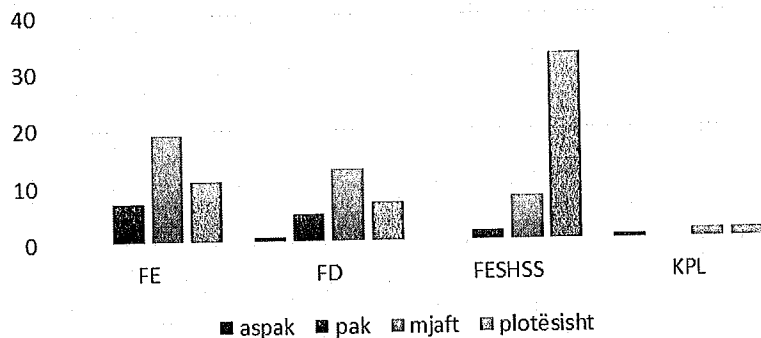


4. b. Institucionet publike/institucionet private/qendrat/strukturat ku zhvillohet praktika profesionale (stazh, workshop-e, internship-e, trajnime, punë laborator, ushtrime, projekte, etj) janë të përshtatshëm:

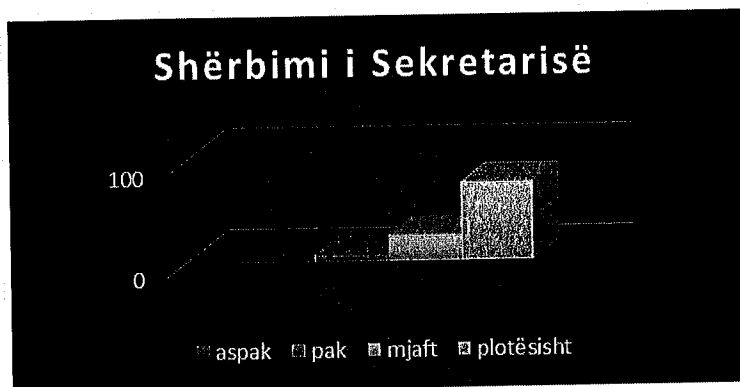
aspak	pak	mjaft	plotësisht
6	11	47	47

4.c.Mjetet e nevojshme për ushtrimet praktike (dokumentacioni, pajisjet informatike, mjete laboratorike, etj.) janë të disponueshme në masën e duhur:

### Mjete të disponueshme

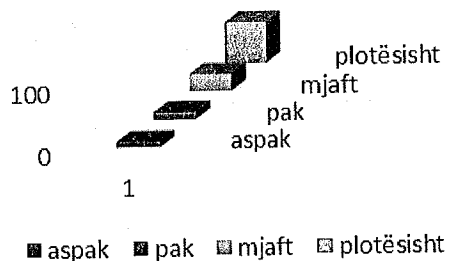


4.d. Marr shërbimin dhe informacionin e duhur në sekretarinë mësimore.

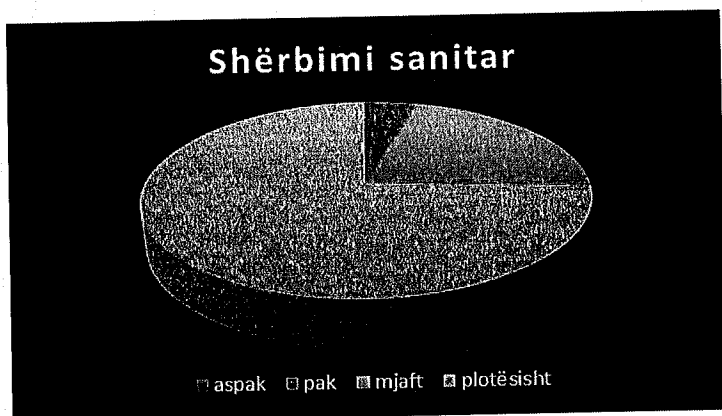


4.e. Merrni informacionet e nevojshme në webin zyrtar të institucionit

### Informacionet nga Webi Zyrtar



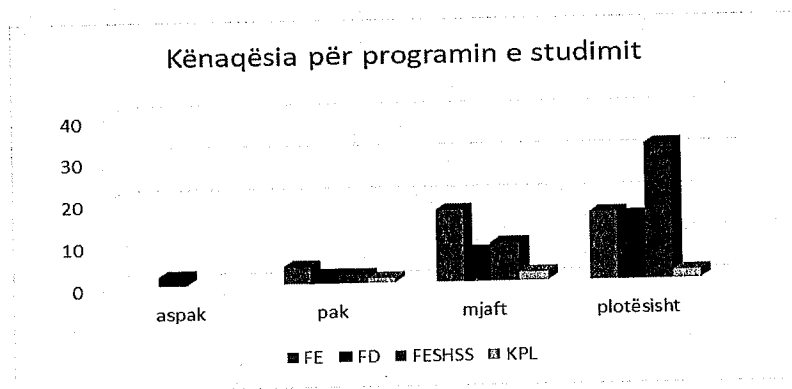
4. f. Shërbimi sanitar është në përputhje me pritshmëritë e mia



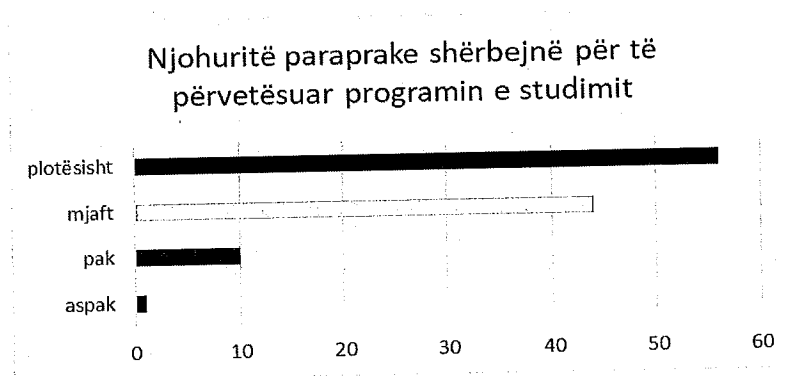
Fusha 5.

### Opinione Përfundimtare

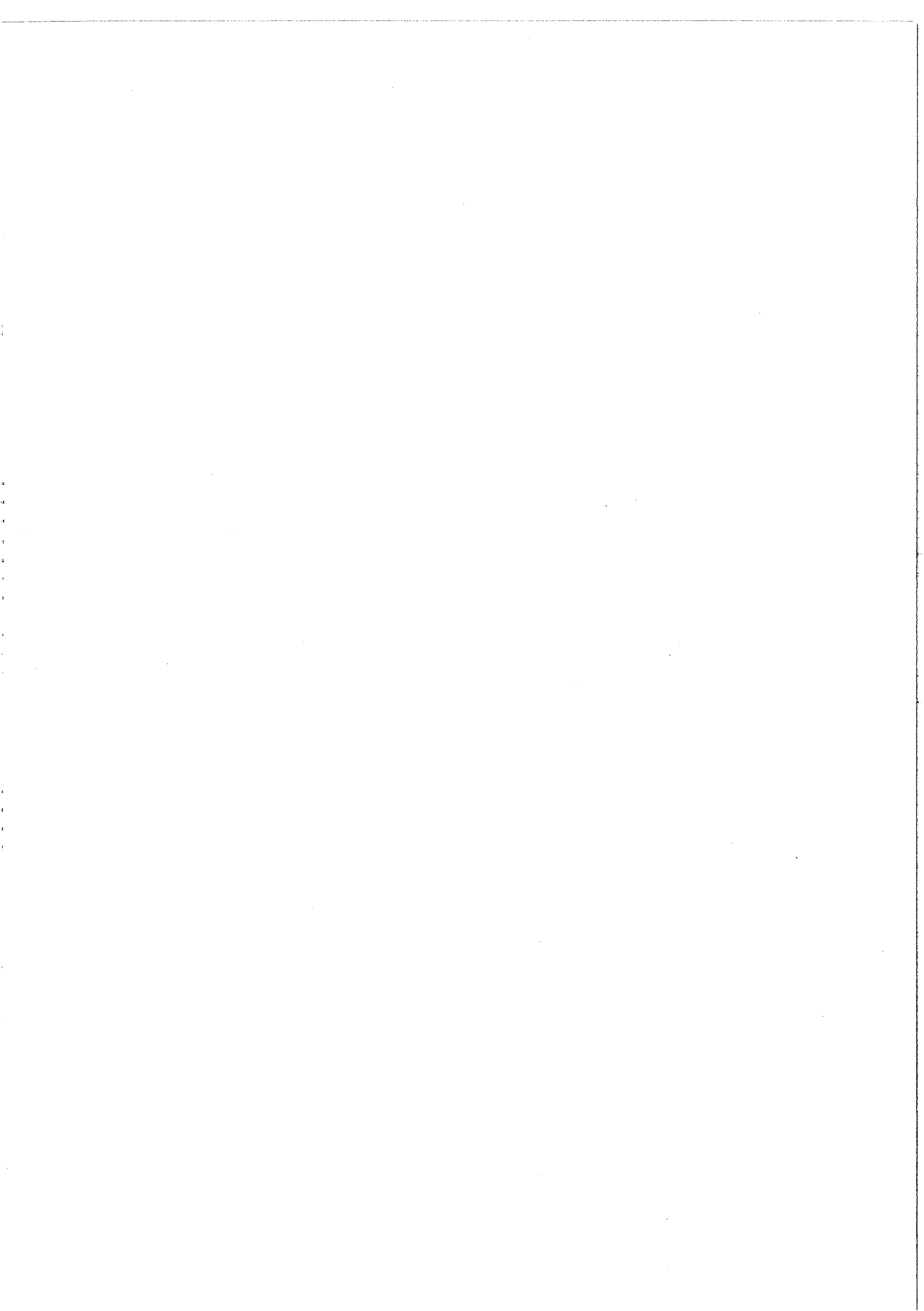
5. a. Jam i/e kënaqur nga ajo që ofron programi im i studimit:



5.b. Njohuritë paraprake të zotëruara për të ndjekur dhe përvetësuar këtë program janë të mjaftueshme:



Lidhur me lëndët e preferuar, mendimet e studentëve gjenden në rezultatet e çdo Fakulteti bashkëlidhur këtij materiali.





KOLEGJI  
UNIVERSITAR  
QIRIAZI

**KOLEGJI UNIVERSITAR "QIRIAZI"**  
**NJËSIA E SIGURIMIT TE BRENDSHËM TË CILËSISË**

Adresa: Kodër - Kamëz, Tiranë. www.qiriazi.edu.al ,Tel/Fax: ++355 47 200 111; Mob. ++355(0)69 40 94 516

Nr. 1481 Prot.

Tiranë, më 22/04/2025

**Lënda: Relacion përmbledhës për Pyetëtorin e Studentit,**  
Sem. I, Viti Akademik 2024 - 2025,  
Fakulteti Ekonomik  
Departamenti "Menaxhim Biznesi"  
Departamenti "Financë"

**Drejtuar: Rektorit të Kolegjit Universitar "Qiriazi"**  
Prof. Dr. Gjokë ULDEDAJ

**Për dijani: Dekanit të Fakultetit Ekonomik**  
Prof. Dr. Halit XHAFJA  
**Drejtuesi i Departamentit Menxhim Biznesi**  
Dr. Erjona FUSHA  
**Drejtuesi i Departamentit Financë**  
Dr. Altin KULLI

Njësia e Sigurimit të Brendshëm të Cilësisë të Kolegjit Universitar "Qiriazi" bazuar në Nenin 103 të Ligjit Nr. 80/2015 "Për Arsimin e Lartë dhe Kërkimin Shkencor në Institucionet e Arsimit të Lartë në Republikën e Shqipërisë" dhe Statutit të Kolegjit Universitar "Qiriazi" neni Nr.51 "Njësia e Sigurimit të Brendshëm të Cilësisë" në përputhje me plani vjetor 2024-2025 ka hartuar pyetëtorët dhe dy nga anëtarët Msc.(Dr. në proces) Denisa Cani dhe Student Anxhel Rrushu kanë administruan procesin e plotësimit të pyetësorëve nga studentët e Departamentit "Menaxhim Biznesi" dhe "Financë" dhe ka hartuar grafikët e rezultateve.

RELACION I PYETËSORIT PËR SEMESTRIN E PARË  
PËR VITIN AKADEMIK 2024-2025

Pyetësi është i organizuar sipas një metodologjie e cila përfshin 5 fusha kryesore. Administrimi i pyetësit, drejtimi, shpërndarja dhe grumbullimi i të dhënave u krye nën kujdesin e NJSBC. Grupi i të anketuarve ishin studentët e Fakultetit Ekonomik.

Studentëve iu bë e qartë qëllimi i këtij anketimi dhe ju dhanë instruksionet e nevojshme dhe shpjeguese për mënyrën e plotësimit dhe të vlerësimit të pyetësit duke respektuar në çdo rrethanë anonimatit e të anketuarve. Plotësimi i pyetësit u realizua sipas standardeve ligjore të kërkuara nga NJSBC. Ashtu sikurse është vendosur në mbledhjen e NJSBC pyetësi u krye Online përmes Googleforms.

Për fakultetin ekonomik morën pjesë 37 studentë nga 161 studentë që janë të regjistruar, gjë që përbën problematikë në mbledhjen dhe nxjerrjen e një opinioni të qartë.

#### **OPINIONE:**

Si pika të forta dhe arritje mund të themi në mënyrë të përmbledhur se:

- \* Vlerësimet pozitive të studentëve në lidhje me angazhimin profesional të stafit dhe komunikimin

Për sa i përket mundësive për përmirësim mund të përmendim:

- \* Rritjen e numrit të studentëve frekuentues
- \* Rritja e kënaqësisë për ofertën e programit të studimit
- \* Mjetet e nevojshme për ushtrimet praktike
- \* Aspekti infrastrukturor

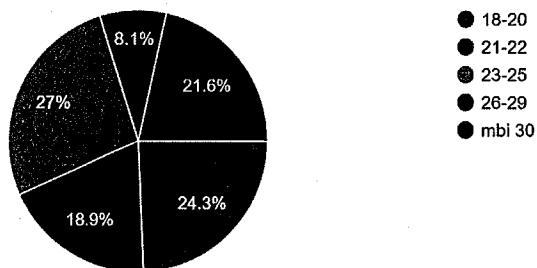
#### ***Shtojca.***

- ❖ ***Të dhënat demografike të studentëve në këtë pyetësor:***
- ❖ ***Paraqitja grafike e anketimit:***

❖ *Të dhënat demografike të studentëve në këtë pyetësor*

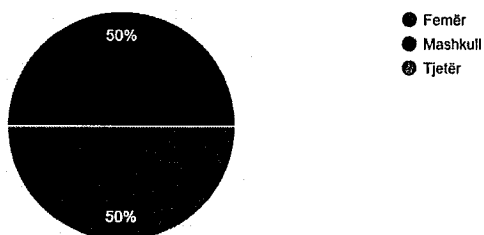
*Grafiku 1*

*Mosha e studentëve të anketuar*



*Grafiku 2*

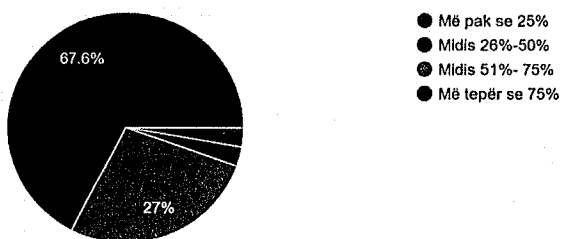
*Gjinia e studentëve pjesëmarrës*



❖ *Paraqitja grafike e anketimit:*

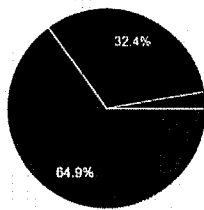
*Grafiku 3*

*Frekuentimi i Studentëve*



*Grafiku 4*

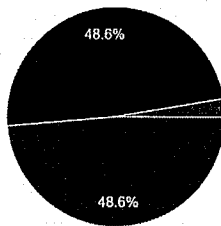
*Vendi i banimit përpara fillimit të studimeve në Kolegj*



- në Tiranë
- në qytet tjetër
- në fshat
- jashtë vendit

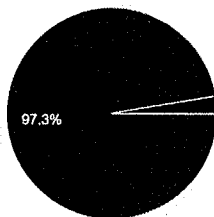
**Fusha 2**

**2.a Pedagogët në leksione kanë munguar:**



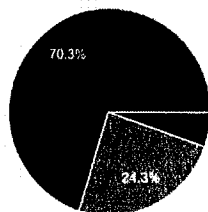
- kurrë
- ndonjëherë
- shpesh
- shumë shpesh

**2.b Komunikimi me pedagogët është i hapur**



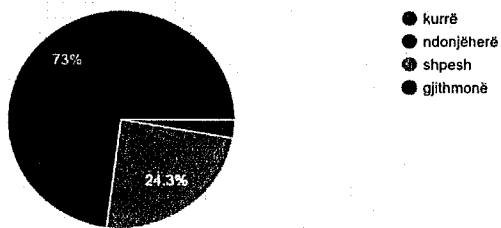
- Po
- Jo

**2.c Respektohet kohëzgjatja e programuar e leksioneve**

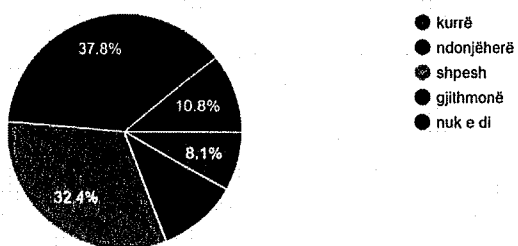


- kurrë
- ndonjëherë
- shpesh
- gjithmonë

**2.d. Përdoren mjetet e nevojshme nga pedagogët për mësimdhënie?(tabela, projektorë, kompjuter)**



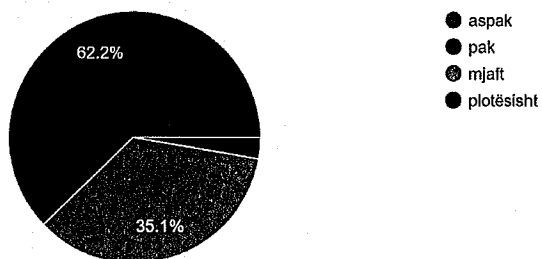
2.e. Stimulohet pjesëmarrja juaj aktive nga pedagogët e lëndës



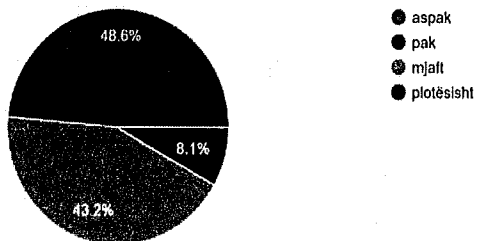
### Fusha 3

*Në Përgjithësi Leksionet janë:*

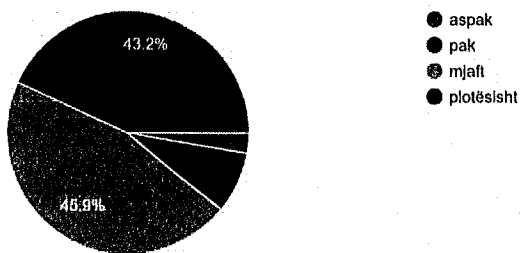
3. a. Të qarta:



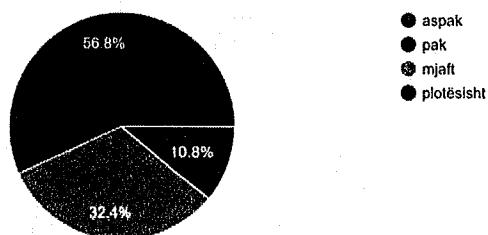
3.b. Interesante:



3.c. Lëndët i shërbejnë formimit tuaj profesional:



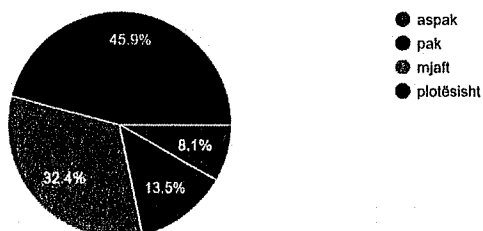
3. d. Asistohem nga pedagogët për përgatitjen për provime:



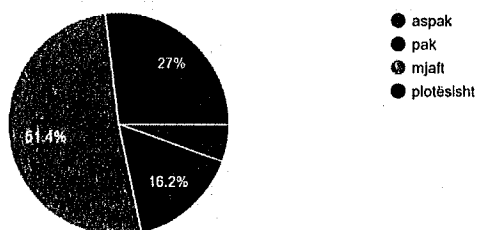
#### Fusha 4.

#### Infrastruktura Mësimore dhe Administrimi

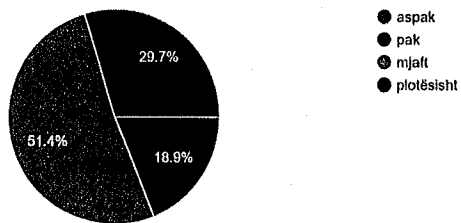
4. a. Sallat në të cilat zhvillohet mësimi (hapësirë, shikohet, dëgjohet, etj) janë të përshtatshme:



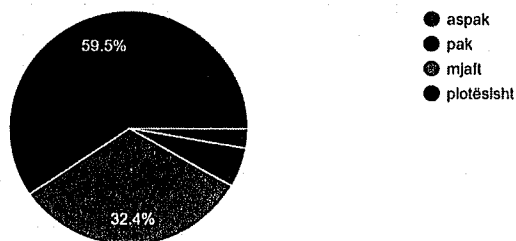
4. b. Institucionet publike/institucionet private/qendrat/strukturat ku zhvillohet praktika profesionale (stazh, workshop-e, internship-e, trajnime, punë laborator, ushtrime, projekte, etj) janë të përshtatshëm:



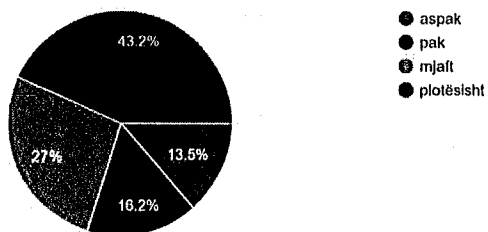
4.c.Mjetet e nevojshme për ushtrimet praktike (dokumentacioni, pajisjet informatike, , mjete laboratorike, etj.) janë të disponueshme në masën e duhur:



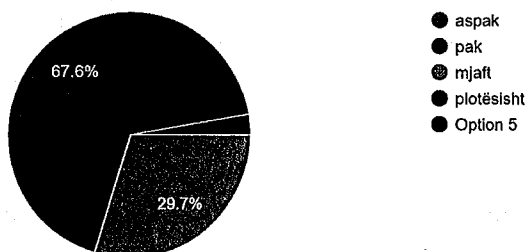
4.d. Marr shërbimin dhe informacionin e duhur në sekretarinë mësimore.



4.e. Merrni informacionet e nevojshme në webin zyrtar të institucionit



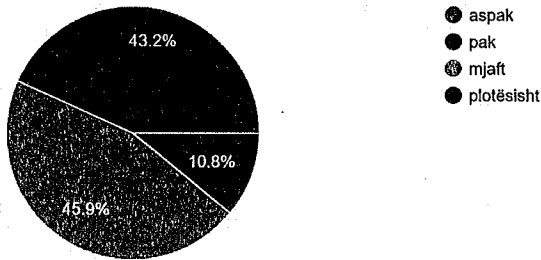
4. f. Shërbimi sanitar është në përputhje me pritshmëritë e mia



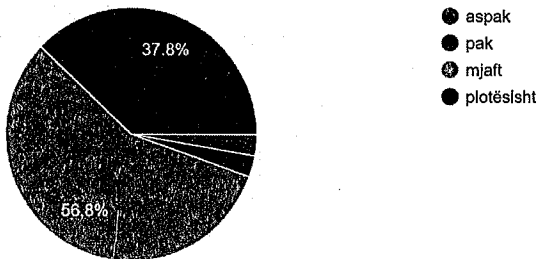
**Fusha 5**

### Opinione Përfundimtare

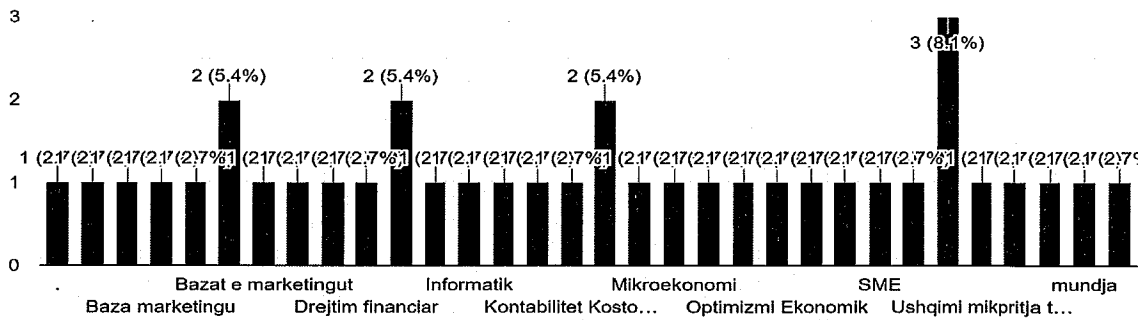
5. a. Jam i/e kënaqur nga ajo që ofron programi im i studimit:



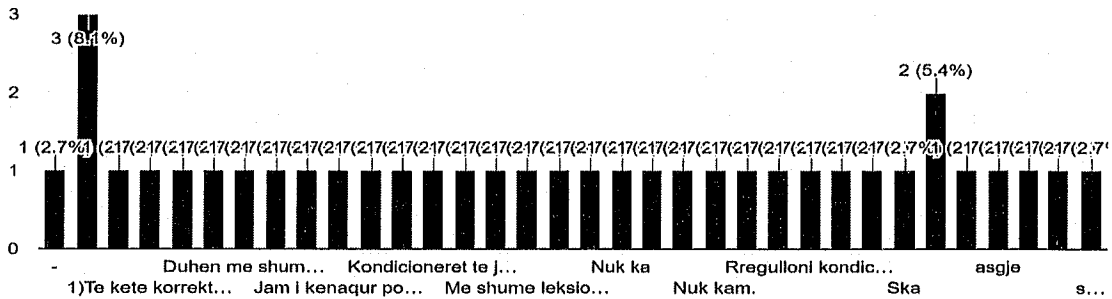
5.b. Njohuritë paraprake të zotëruara për të ndjekur dhe përvetësuar këtë program anë të mjaftueshme:

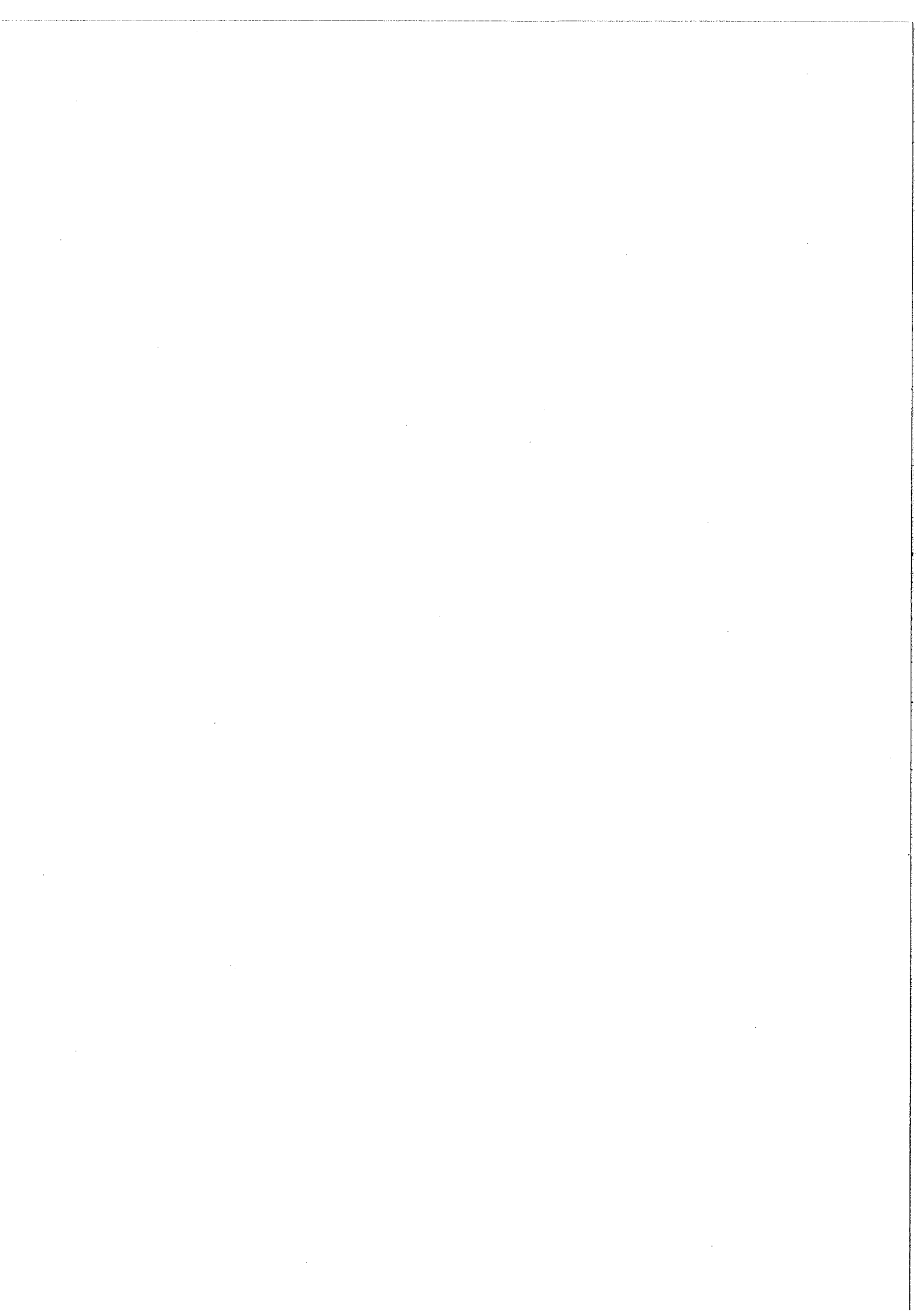


5. c. Lënda që ju ka tërhequr më shumë është



5. d. Mendime dhe sugjerime të tjera:







KOLEGJI  
UNIVERSITAR  
QIRIAZI

**KOLEGJI UNIVERSITAR "QIRIAZI"  
NJËSIA E SIGURIMIT TE BRENDSHËM TË CILËSISË**

Adresa: Kodër - Kamëz, Tiranë. www.qiriazi.edu.al , Tel/Fax: ++355 47 200 111; Mob. ++355(0)69 40 94 516

Nr. 1492 Prot.

Tiranë, më 22/04 /2025

**Lënda: Relacion përmbledhës për Pyetëtorin e Studentit,**  
Sem. I, Viti Akademik 2024 - 2025,  
Fakulteti i Edukimit, Shkencave Sociale dhe Sportit  
Departamenti "Edukimi Fizik dhe Sporteve"  
Departamenti "Edukimit, Shkencat Sociale dhe Rekreacioni Sportiv"

**Drejtuar: Rektorit të Kolegjit Universitar "Qiriazi"**  
Prof. Dr. Gjokë ULDEDAJ

**Për dijeni: Dekanit Fakultetit të Edukimit, Shkencave Sociale dhe Sportit**  
Prof. Dr. Vejsel RIZVANOLLI  
Drejtuesi i Departamentit të Edukimi Fizik dhe Sporte  
Prof. Asoc. Bashkim DELIA  
Drejtuesi i Departamentit të Edukimit, Shkencave Sociale dhe  
Rekreacionit Sportiv  
Prof. Dr. Ylli ZHURDA

Njësia e Sigurimit të Brendshëm të Cilësisë të Kolegjit Universitar "Qiriazi" bazuar në Nenin 103 të Ligjit Nr. 80/2015 "Për Arsimin e Lartë dhe Kërkimin Shkencor në Institucionet e Arsimit të Lartë në Republikën e Shqipërisë" dhe Statutit të Kolegjit Universitar "Qiriazi" neni Nr.51 "Njësia e Sigurimit të Brendshëm të Cilësisë" në përputhje me plani vjetor 2024-2025 ka hartuar pyetëtorët dhe dy nga anëtarët Msc. (Dr. në proces) Denisa Cani dhe Student Anxhel Rrushi kanë administruar procesin e plotësimit të pyetësorëve nga studentët e Departamentit "Edukim Fizik dhe Sporte" dhe "Edukimit, Shkencave Sociale dhe Rekreacionit Sportiv", si dhe kanë hartuar grafikët e rezultateve.

RELACION I PYETËSORIT PËR SEMESTRIN E PARË  
PËR VITIN AKADEMIK 2024-2025

Pyetësoni është i organizuar sipas një metodologjie e cila përfshin 5 fusha kryesore. Administrimi i pyetësonit, drejtimi, shpërndarja dhe grumbullimi i të dhënave u krye nën kujdesin e NJSBC. Grupi i të anketuarve ishin studentët e Fakultetit të Edukimit, Shkencave Sociale dhe Sportit.

Studentëve iu bë e qartë qëllimi i këtij anketimi që në fillim dhe ju dhanë instruksionet e nevojshme dhe shpjeguese për mënyrën e plotësimit dhe të vlerësimit të pyetësonit duke respektuar në çdo rrethanë anonimatën e të anketuarve. Plotësimi i pyetësonit u realizua sipas standardeve ligjore të kërkuara nga NJSBC. Sipas vendimit në mbledhjen e NJSBC pyetësoni u krye Online përmes Googleforms. Në pyetëson morën pjesë 43 studentë nga 154 studentë që janë të regjistruar duke sjellë vështirësi në pasjen e një tabloje më të qartë të opinioneve të tyre.

#### **OPINIONE:**

Si pika të forta dhe arritje mund të themi në mënyrë të përmbledhur se:

- \* Vlerësimet pozitive të studentëve në lidhje me angazhimin profesional të stafit dhe komunikimin
- \* Pedagogët janë të rregullt dhe të përpiktë lidhur me kohëzgjatjen e seminareve dhe leksioneve të përcaktuara sipas orarit mësimor.

Për sa i përket mundësive për përmirësim mund të përmendim:

- \* Rritja e kënaqësisë për ofertën e programit të studimit
- \* Mjetet e nevojshme për ushtrimet praktike

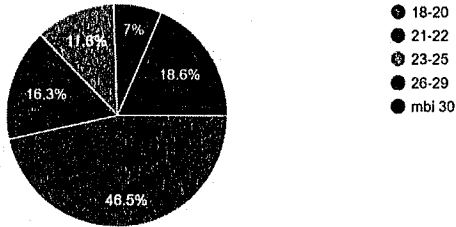
#### ***Shtojca.***

- ❖ ***Të dhënat demografike të studentëve në këtë pyetëson:***
- ❖ ***Paraqitja grafike e anketimit:***

❖ *Të dhënat demografike të studentëve në këtë pyetësor*

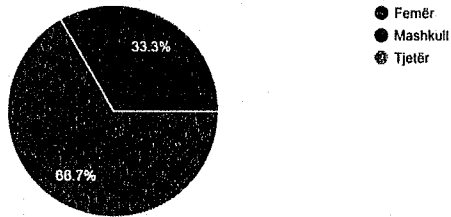
*Grafiku 1*

*Mosha e studentëve të anketuar*



*Grafiku 2*

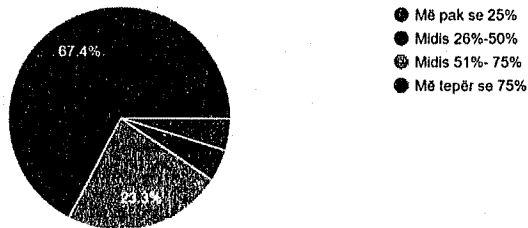
*Gjinia e studentëve pjesëmarrës*



❖ *Paraqitja grafike e anketimit:*

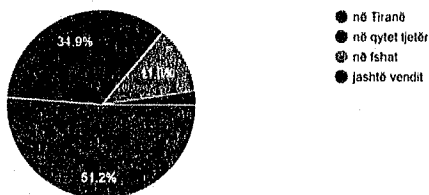
*Grafiku 3*

*Frekuentimi i Studentëve*



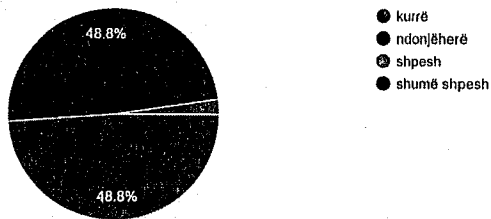
*Grafiku 4*

*Vendi i banimit përpara fillimit të studimeve në Kolegj*

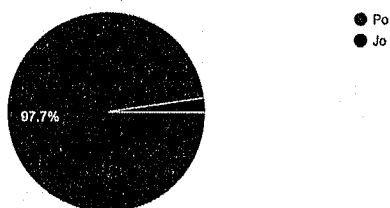


## Fusha 2

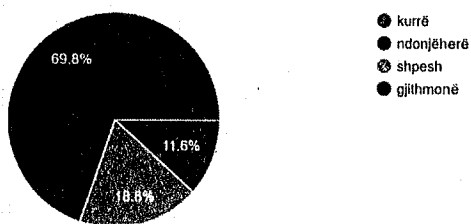
### 2.a Pedagogët në leksione kanë munguar:



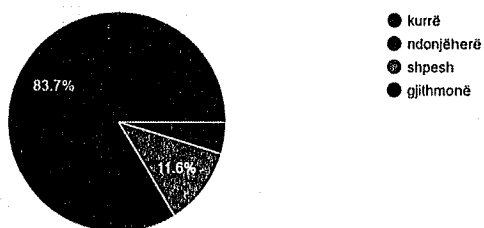
### 2.b Komunikimi me pedagogët është i hapur



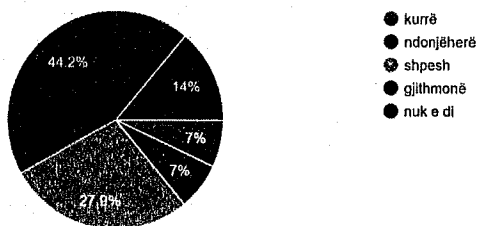
### 2.c Respektohet kohëzgjatja e programuar e leksioneve



### 2.d Përdoren mjetet e nevojshme nga pedagogët për mësimdhënie?(tabela, projektorë, kompjuter)



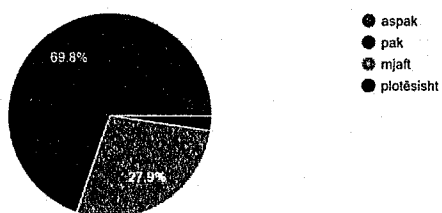
### 2.e Stimulohet pjesëmarrja juaj aktive nga pedagogët e lëndës



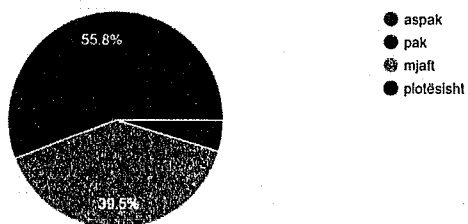
### Fusha 3

#### Në Përgjithësi Leksionet janë:

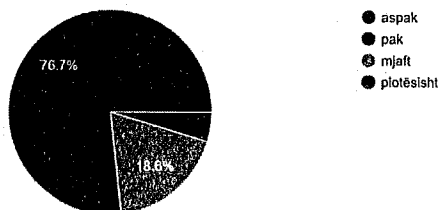
3. a. Të qarta:



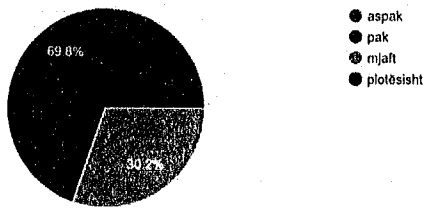
3.b. Interesante:



3.c. Lëndët i shërbejnë formimit tuaj profesional:



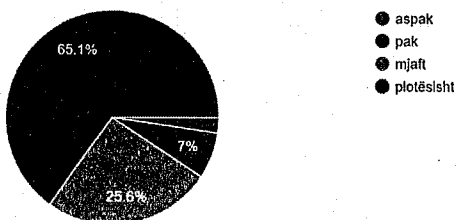
3. d. Asistohem nga pedagogët për përgatitjen për provime:



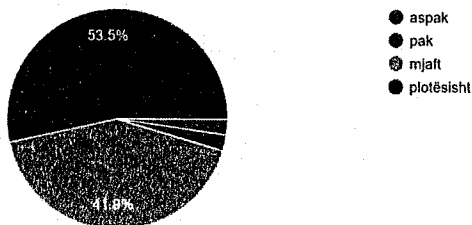
#### Fusha 4.

#### Infrastruktura Mësimore dhe Administrimi

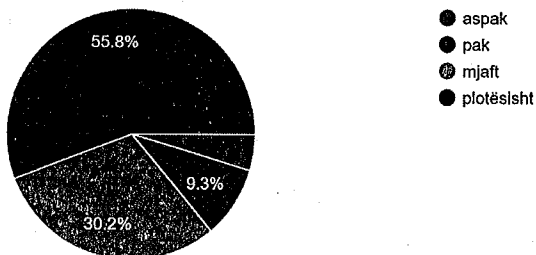
4. a. Sallat në të cilat zhvillohet mësimi (hapësirë, shikohet, dëgjohet, etj) janë të përshtatshme:



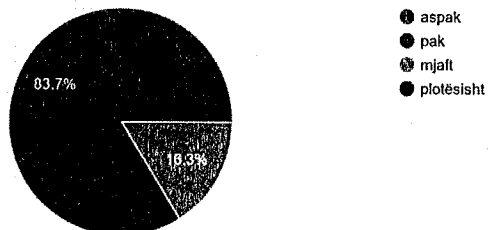
4. b. Institucionet publike/institucionet private/qendrat/strukturat ku zhvillohet praktika profesionale (stazh, workshop-e, internship-e, trajnime, punë laborator, ushtrime, projekte, etj) janë të përshtatshëm:



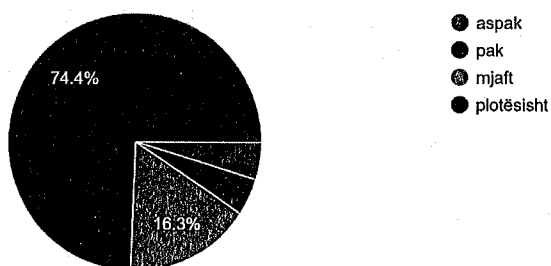
4.c.Mjetet e nevojshme për ushtrimet praktike (dokumentacioni, pajisjet informatike, , mjete laboratorike, etj.) janë të disponueshme në masën e duhur:



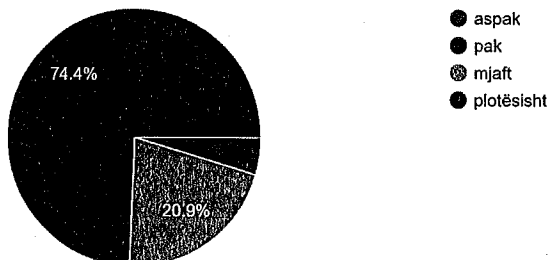
#### 4.d. Marr shërbimin dhe informacionin e duhur në sekretarinë mësimore



#### 4.e. Merrni informacionet e nevojshme në webin zyrtar të institucionit



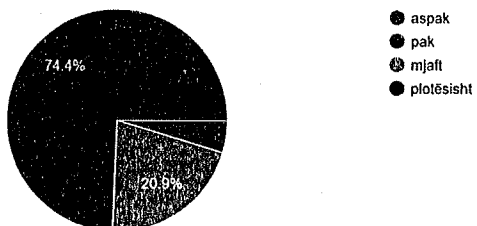
#### 4. f. Shërbimi sanitar është në përputhje me pritshmëritë e mia



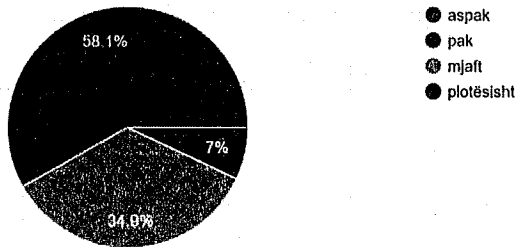
### Fusha 5.

#### Opinione Përfundimtare

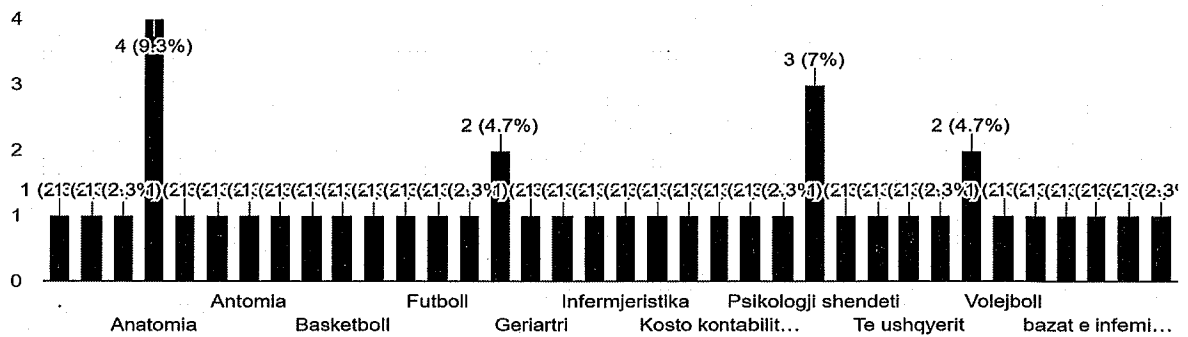
##### 5. a. Jam i/e kënaqur nga ajo që ofron programi im i studimit:



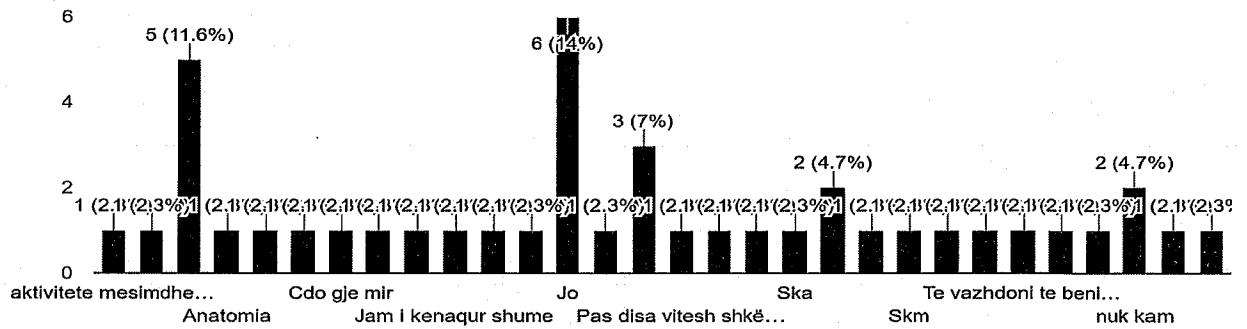
5.b. Njohuritë paraprake të zotëruara për të ndjekur dhe përvetësuar këtë program anë të mjaftueshme:

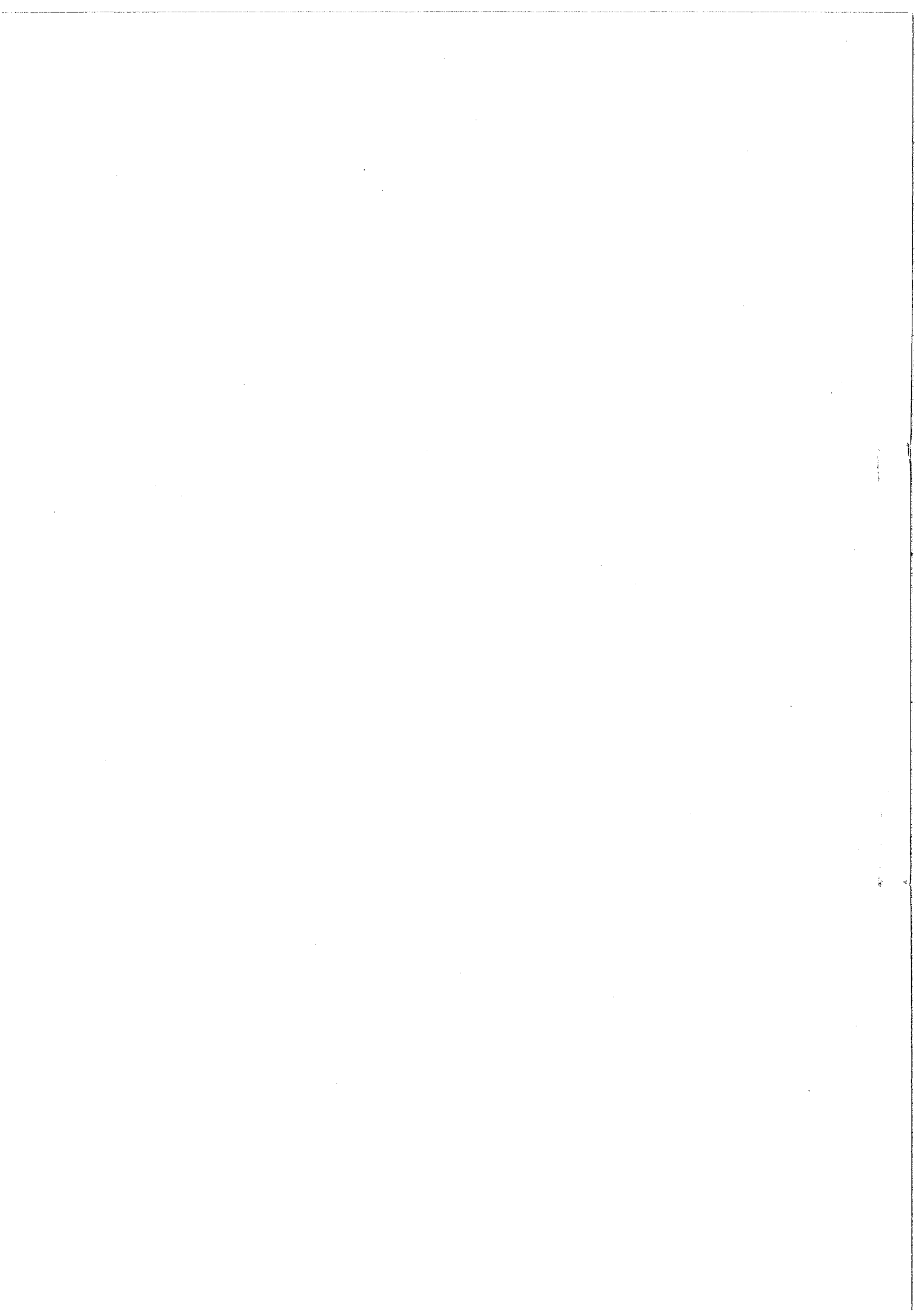


5. c. Lënda që ju ka tërhequr më shumë është:



5. d. Mendime dhe sugjerime të tjera:







KOLEGJI  
UNIVERSITAR  
QIRIAZI

**KOLEGJI UNIVERSITAR "QIRIAZI"**  
**NJËSIA E SIGURIMIT TE BRENDSHËM TË CILËSISË**

Adresa: Kodër - Kamëz, Tiranë. www.qiriazi.edu.al ,Tel/Fax: ++355 47 200 111; Mob. ++355(0)69 40 94 516

Nr. 1483 Prot.

Tiranë, më 22/04/2025

**Lënda: Relacion përmbledhës për Pyetëtorin e Studentit,**  
Sem. I, Viti Akademik 2024 - 2025,  
Fakulteti i Drejtësisë  
Departamenti "E Drejtë Civile dhe Tregtare"  
Departamenti "E Drejtë Publike dhe Penale"

**Drejtuar: Rektorit të Kolegjit Universitar "Qiriazi"**  
Prof. Dr. Gjokë ULDEDAJ

**Për dijeni:** Dekanit Fakultetit të Drejtësisë  
Prof. Asoc. Enida BOZHEKU  
Drejtuesi i Departamentit të Drejtës Civile dhe Tregtare  
Dr. Elsa HAXHA  
Drejtuesi i Departamentit të Drejtës Publike dhe Penale  
Dr. Meri KRAJA

Njësia e Sigurimit të Brendshëm të Cilësisë të Kolegjit Universitar "Qiriazi" bazuar në Nenin 103 të Ligjit Nr. 80/2015 "Për Arsimin e Lartë dhe Kërkimin Shkencor në Institucionet e Arsimit të Lartë në Republikën e Shqipërisë" dhe Statutit të Kolegjit Universitar "Qiriazi" neni Nr.51 "Njësia e Sigurimit të Brendshëm të Cilësisë" në përputhje me plani vjetor 2024-2025 ka hartuar pyetëtorët dhe dy nga anëtarët e saj, Msc.(Dr. në proces) Denisa Cani dhe Student Anxhel Rrushi kanë administruar procesin e plotësimit të pyetësorëve nga studentët e Departamentit "E Drejtë Civile dhe Tregtare" dhe "E Drejtë Publike dhe Penale" dhe kanë hartuar grafikët e rezultateve.

RELACION I PYETËSORIT PËR SEMESTRIN E PARË  
PËR VITIN AKADEMIK 2024-2025

Pyetësoni është i organizuar sipas një metodologjie e cila përfshin 5 fusha kryesore. Administrimi i pyetësonit, drejtimi, shpërndarja dhe grumbullimi i të dhënave u krye nën kujdesin e NJSBC. Grupi i të anketuarve ishin studentët e Fakultetit të Drejtësisë.

Studentëve iu bë e qartë qëllimi i këtij anketimi që në fillim dhe ju dhanë instruksionet e nevojshme dhe shpjeguese për mënyrën e plotësimit dhe të vlerësimit të pyetësonit duke respektuar në çdo rrethanë anonimatën e të anketuarve. Plotësimi i pyetësonit u realizua sipas standardeve ligjore të kërkuara nga NJSBC. Ashtu si është vendosur në mbledhjen e NJSBC pyetësoni u krye Online përmes Googleforms.

Morën pjesë 26 studentë nga 71 studentë që janë të regjistruar.

#### **OPINIONE:**

Si pika të forta dhe arritje mund të themi në mënyrë të përmbledhur se:

- \* Vlerësimet pozitive të studentëve në lidhje me komunikimin me stafit
- \* Pedagogët zbatojnë kohëzgjatjen e procesit mësimor duke përdorur rregullisht mjetet didaktike

Për sa i përket mundësive për përmirësim mund të përmendim:

- \* Rritjen e numrit të studentëve frekuentues
- \* Mjetet e nevojshme për ushtrimet praktike
- \* Përmirësimi i infrastrukturës

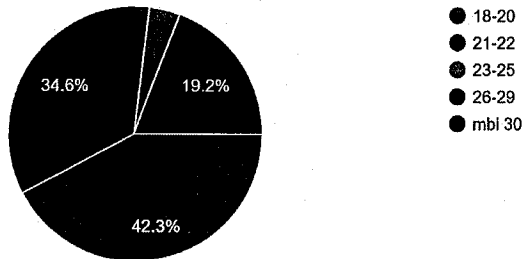
#### ***Shtojca.***

- ❖ ***Të dhënat demografike të studentëve në këtë pyetëson:***
- ❖ ***Paraqitja grafike e anketimit:***

❖ *Të dhënat demografike të studentëve në këtë pyetësor*

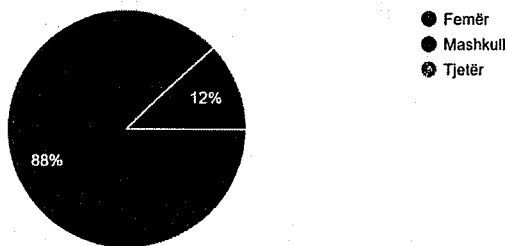
*Grafiku 1*

*Mosha e studentëve të anketuar*



*Grafiku 2*

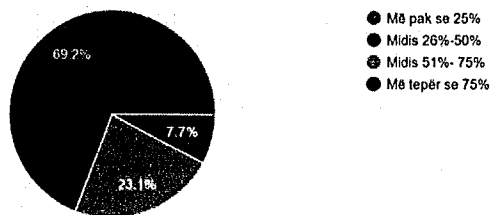
*Gjinia e studentëve pjesëmarrës*



❖ *Paraqitja grafike e anketimit:*

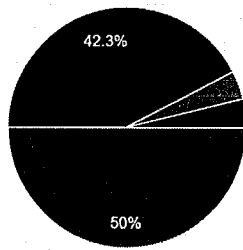
*Grafiku 3*

*Frekuentimi i Studentëve*



*Grafiku 4*

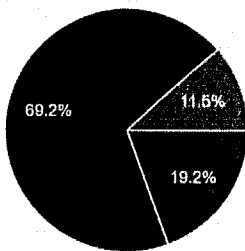
*Vendi i banimit përpara fillimit të studimeve në Kolegj*



- në Tiranë
- në qytet tjetër
- në fshat
- jashtë vendit

## Fusha 2

### 2.a Pedagogët në leksione kanë munguar:

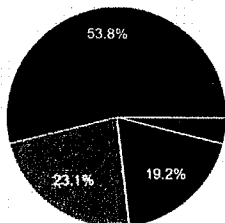


- kurrë
- ndonjëherë
- shpesh
- shumë shpesh

### 2.b Komunikimi me pedagogët është i hapur

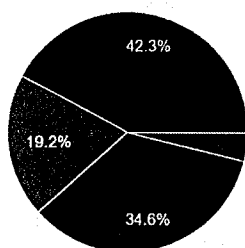
Të gjithë studentët janë përgjigjur **“po”**

### 2.c Respektohet kohëzgjatja e programuar e leksioneve



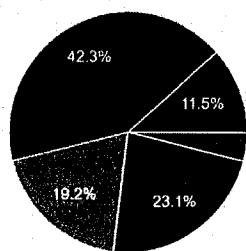
- kurrë
- ndonjëherë
- shpesh
- gjithmonë

### 2.d Përdoren mjetet e nevojshme nga pedagogët për mësimdhënie?(tabela, projektorë, kompjuter)



- kurrë
- ndonjëherë
- shpesh
- gjithmonë

## 2.e Stimulohet pjesëmarrja juaj aktive nga pedagogët e lëndës

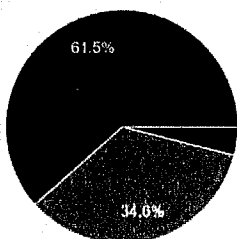


- kurrë
- ndonjëherë
- shpesh
- gjithmonë
- nuk e di

## Fusha 3

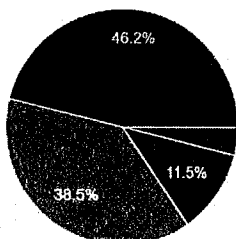
### Në Përgjithësi Leksionet janë:

#### 3. a. Të qarta:



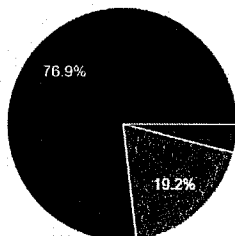
- aspak
- pak
- mjaft
- plotësisht

#### 3.b. Interesante:



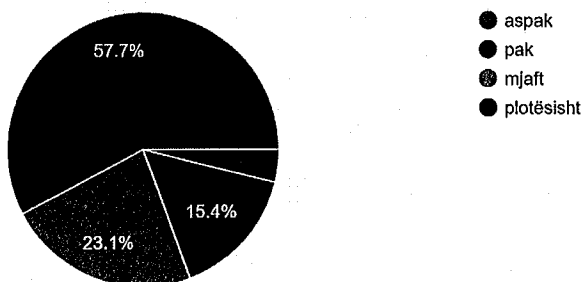
- aspak
- pak
- mjaft
- plotësisht

#### 3.c. Lëndët i shërbejnë formimit tuaj profesional:



- aspak
- pak
- mjaft
- plotësisht

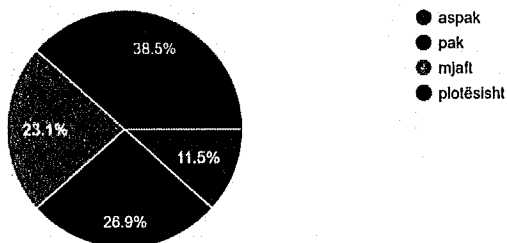
3. d Asistohem nga pedagogët për përgatitjen për provime:



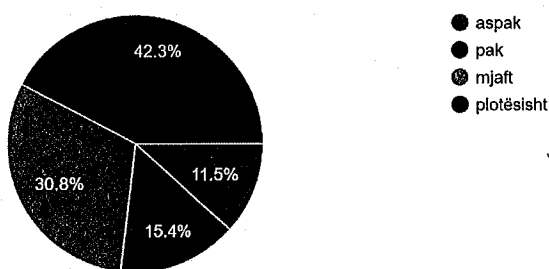
#### Fusha 4

#### Infrastruktura Mësimore dhe Administrimi

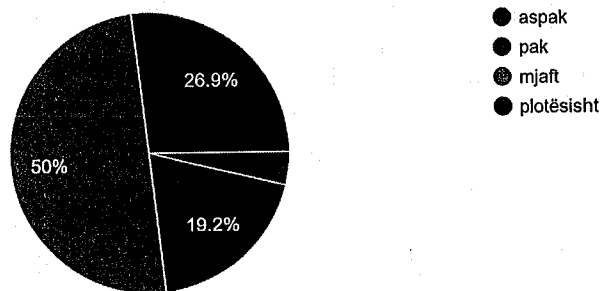
4. a. Sallat në të cilat zhvillohet mësimi (hapësirë, shikohet, dëgjohet, etj) janë të përshtatshme:



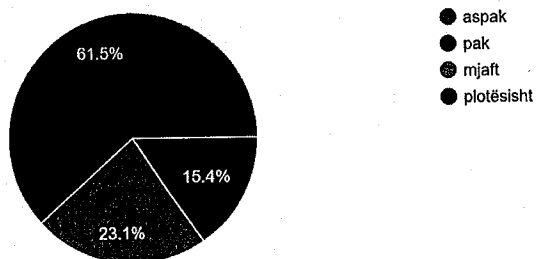
4. b. Institucionet publike/institucionet private/qendrat/strukturat ku zhvillohet praktika profesionale (stazh, workshop-e, internship-e, trajnime, punë laborator, ushtrime, projekte, etj) janë të përshtatshëm:



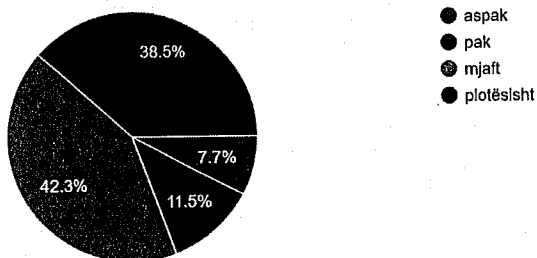
4.c.Mjetet e nevojshme për ushtrimet praktike (dokumentacioni, pajisjet informatike, , mjete laboratorike, etj.) janë të disponueshme në masën e duhur:



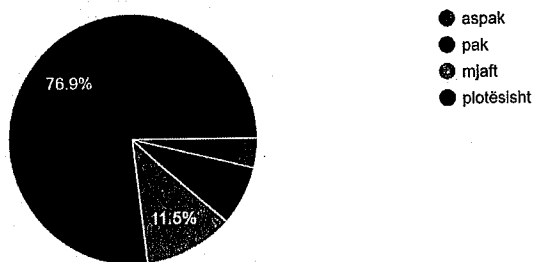
4.d. Marr shërbimin dhe informacionin e duhur në sekretarinë mësimore.



4.e. Merrni informacionet e nevojshme në webin zyrtar të institucionit



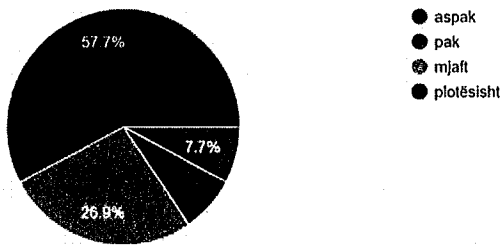
4.f. Shërbimi sanitar është në përputhje me pritshmëritë e mia



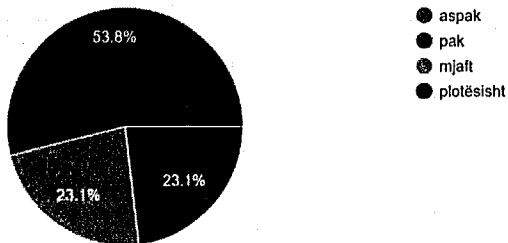
## Fusha 5.

### Opinione Përfundimtare

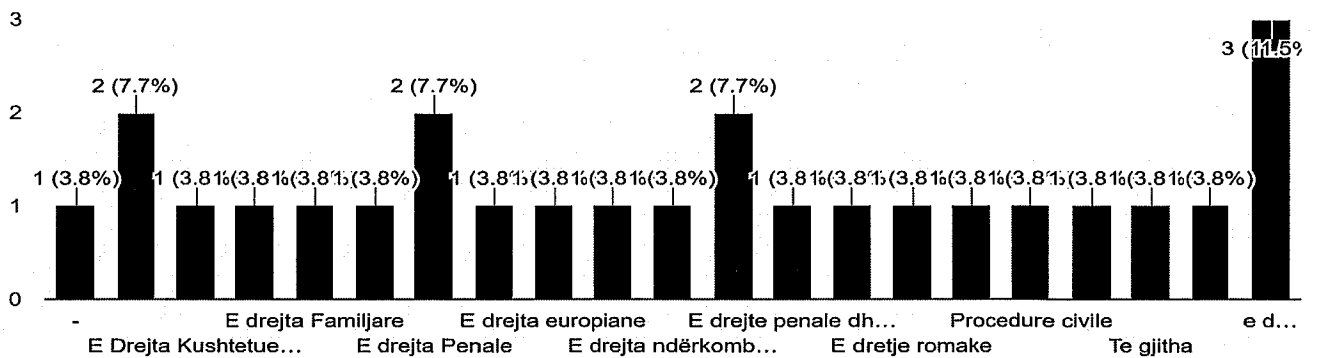
5. a. Jam i/e kënaqur nga ajo që ofron programi im i studimit:



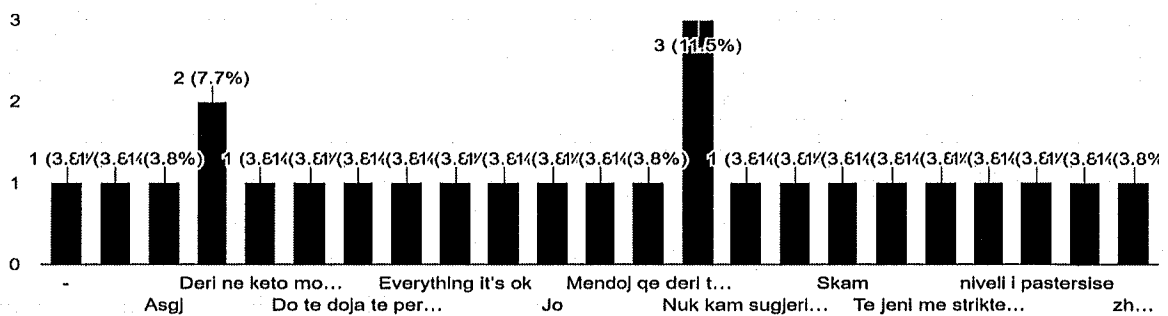
5.b. Njohuritë paraprake të zotëruara për të ndjekur dhe përvetësuar këtë program anë të mjaftueshme:

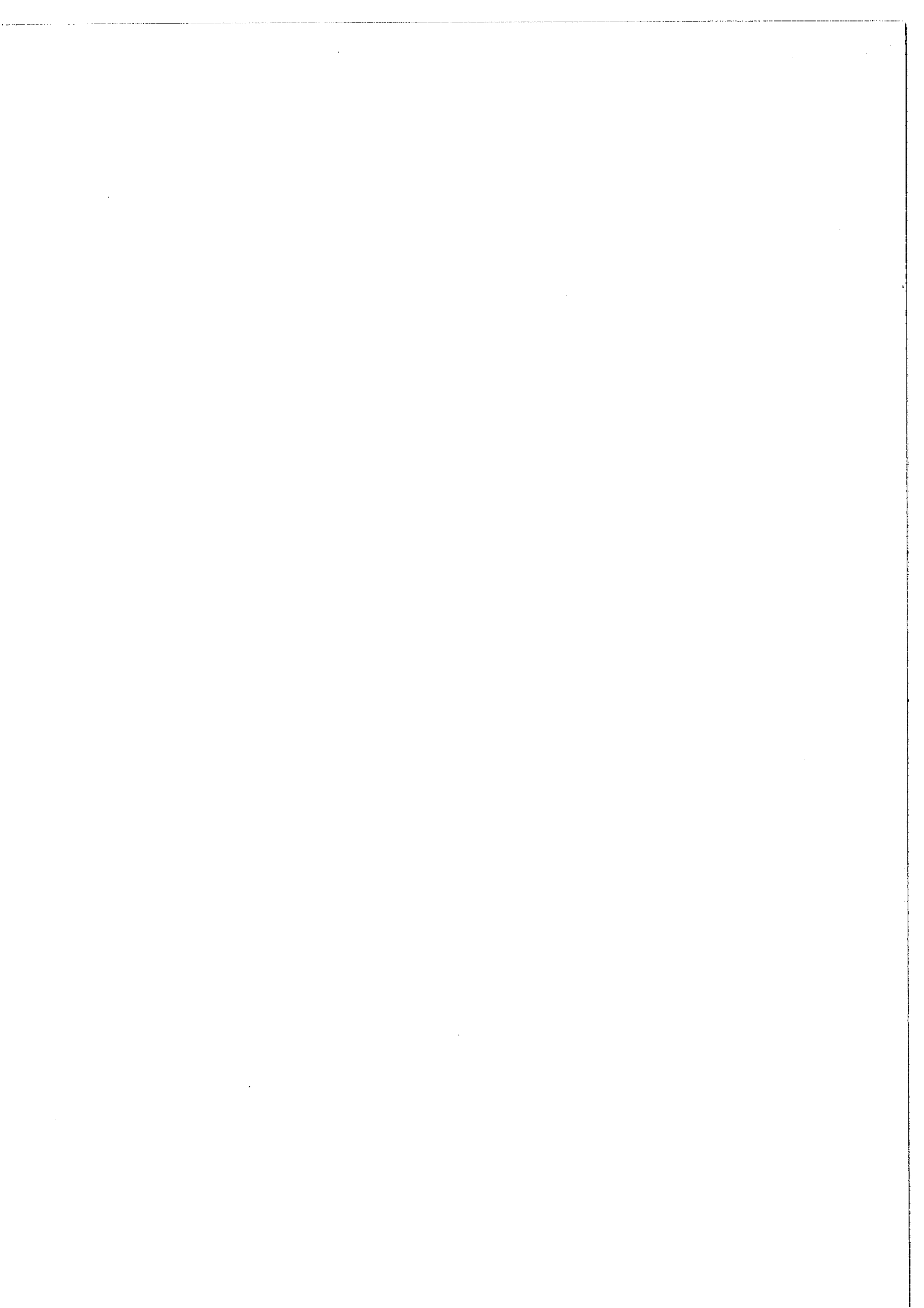


5. c. Lënda që ju ka tërhequr më shumë është:



5. d. Mendime dhe sugjerime të tjera:







KOLEGJI  
UNIVERSITAR  
QIRIAZI

**KOLEGJI UNIVERSITAR "QIRIAZI"  
NJËSIA E SIGURIMIT TE BRENDSHËM TË CILËSISË**

Adresa: Kodër - Kamëz, Tiranë. www.qiriazi.edu.al ,Tel/Fax: ++355 47 200 111; Mob. ++355(0)69 40 94 516

Nr. 148/4 Prot.

Tiranë, më 22/04/2025

**Lënda: Relacion përmbledhës për Pyetëtorin e Studentit,**  
Sem. I, Viti Akademik 2024 - 2025,  
Kolegji Profesional i Lartë  
Departamenti "Teknologji Ushqimore & Turizëm"  
Departamenti " Teknologji Informacioni"

**Drejtuar: Rektorit të Kolegjit Universitar "Qiriazi"**  
Prof. Dr. Gjokë ULDEDAJ

**Për dijeni: Drejtorit të Kolegjit Profesional**  
Prof. Dr. Abdyl SINANI  
**Drejtuesi i Departamentit Teknologji Ushqimore & Turizëm**  
Dr. Gjovalin GJELOSHI  
**Drejtuesi i Departamentit Teknologji Informacioni**  
Prof.Asoc. Pashk LEKAJ

Njësia e Sigurimit të Brendshëm të Cilësisë të Kolegjit Universitar "Qiriazi" bazuar në Nenin 103 të Ligjit Nr. 80/2015 "Për Arsimin e Lartë dhe Kërkimin Shkencor në Institucionet e Arsimit të Lartë në Republikën e Shqipërisë" dhe Statutit të Kolegjit Universitar "Qiriazi" neni Nr.51 "Njësia e Sigurimit të Brendshëm të Cilësisë" në përputhje me plani vjetor 2024-2025 ka hartuar pyetësorët dhe dy nga anëtarët Msc.(Dr. në proces) Denisa Cani dhe Studenti Anxhel Rrushi administruan procesin e plotësimit të pyetësorëve nga studentët e Departamentit "Teknologji Ushqimore dhe Turizëm" dhe "Teknologji Informacioni".

RELACION I PYETËSORIT PËR SEMESTRIN E PARË  
PËR VITIN AKADEMIK 2024-2025

Pyetësi është i organizuar sipas një metodologjie e cila përfshin 5 fusha kryesore. Administrimi i pyetësit, drejtimi, shpërndarja dhe grumbullimi i të dhënave u krye nën kujdesin e NJSBC. Grupi i të anketuarve ishin studentët e Kolegjit Profesional të Lartë.

Studentëve iu bë e qartë qëllimi i këtij anketimi që në fillim dhe ju dhanë instruksionet e nevojshme dhe shpjeguese për mënyrën e plotësimit dhe të vlerësimit të pyetësit duke respektuar në çdo rrethanë anonimatit e të anketuarve. Plotësimi i pyetësit u realizua sipas standardeve ligjore të kërkuara nga NJSBC. Ashtu si është vendosur në mbledhjen e NJSBC pyetësi u krye Online në Googleforms, po ashtu dhe hartimi i grafikëve. Në këtë pyetësor morën pjesë 5 studentë nga 66 studentë që janë të regjistruar, gjë që përbën problematikë në mbledhjen dhe nxjerrjen e një opinioni të qartë.

#### **OPINIONE:**

Si pika të forta dhe arritje mund të themi në mënyrë të përmbledhur se:

- \* Vlerësimet pozitive të studentëve në lidhje me angazhimin profesional të stafit dhe komunikimin
- \* Pedagogët janë të rregullt dhe të përpiktë lidhur me seminarët dhe leksionet të përcaktuara sipas orarit mësimor.

Për sa i përket mundësive për përmirësim mund të përmendim:

- \* Rritjen e numrit të studentëve frekuentues
- \* Rritja e kënaqësisë për ofertën e programit të studimit
- \* Mjetet e nevojshme për ushtrimet praktike
- \* Puna e Sekretarisë

#### ***Shtojca.***

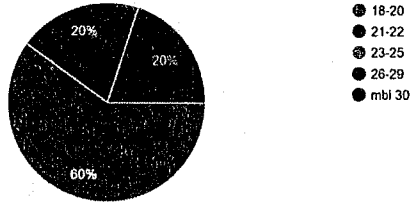
- ❖ ***Të dhënat demografike të studentëve në këtë pyetësor:***
- ❖ ***Paraqitja grafike e anketimit:***

❖ *Të dhënat demografike të studentëve në këtë pyetësor*

*Grafiku 1*

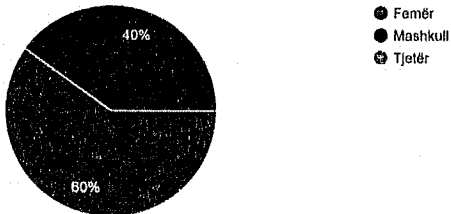
*Mosha e studentëve të anketuar*

Responses



*Grafiku 2*

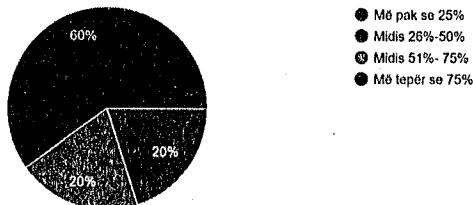
*Gjinia e studentëve pjesëmarrës*



❖ *Paraqitja grafike e anketimit:*

*Grafiku 3*

*Frekuentimi i Studentëve*



*Grafiku 4*

*Vendi i banimit përpara fillimit të studimeve në Kolegj*

Të gjithë studentët kanë shënuar “*në Tiranë*”

*Fusha 2*

*2.a Pedagogët në leksione kanë munguar:*



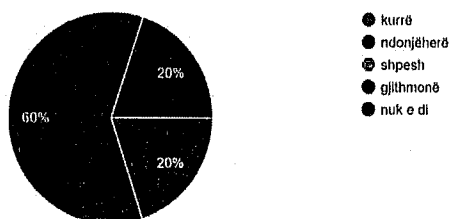
2.b Komunikimi me pedagogët është i hapur  
Të gjithë studentët janë përgjigjur **“po”**

2.c Respektohet kohëzgjatja e programuar e leksioneve  
Të gjithë studentët janë përgjigjur **“gjithmonë”**

2.d Përdoren mjetet e nevojshme nga pedagogët për mësimdhënie?(tabela, projektorë, kompjuter)

Të gjithë studentët janë përgjigjur **“gjithmonë”**

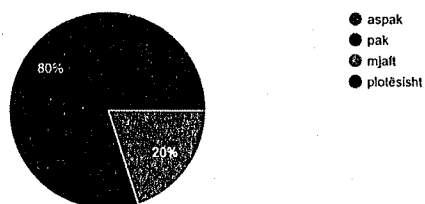
2.e Stimulohet pjesëmarrja juaj aktive nga pedagogët e lëndës



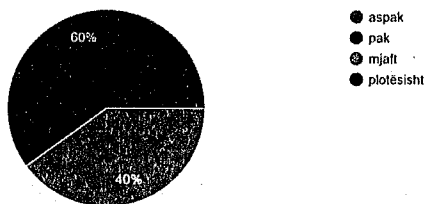
### Fusha 3

Në Përgjithësi Leksionet janë:

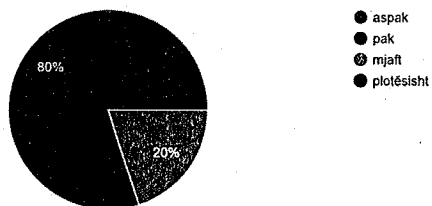
3. a. Të qarta:



3.b. Interesante:



3.c. Lëndët i shërbejnë formimit tuaj profesional:



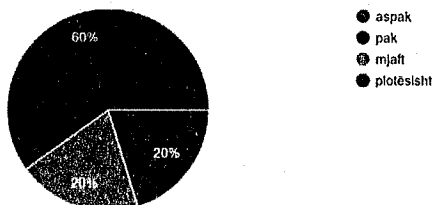
3. d. Asistohem nga pedagogët për përgatitjen për provime:

Studentët janë përgjegjigjur të gjithë **“plotësisht”**

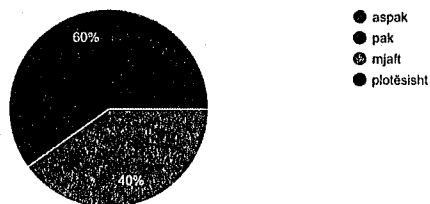
#### Fusha 4.

#### Infrastruktura Mësimore dhe Administrimi

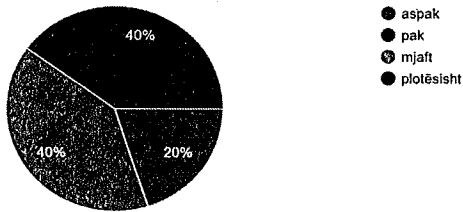
4. a. Sallat në të cilat zhvillohet mësimi (hapësirë, shikohet, dëgjohet, etj) janë të përshtatshme:



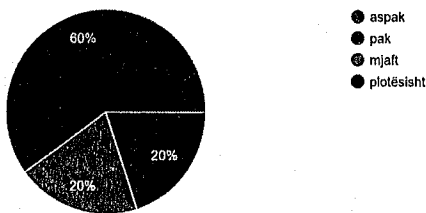
4. b. Institucionet publike/institucionet private/qendrat/strukturat ku zhvillohet praktika profesionale (stazh, workshop-e, internship-e, trajnime, punë laborator, ushtrime, projekte, etj) janë të përshtatshëm:



4.c.Mjetet e nevojshme për ushtrimet praktike (dokumentacioni, pajisjet informatike, mjete laboratorike, etj.) janë të disponueshme në masën e duhur:



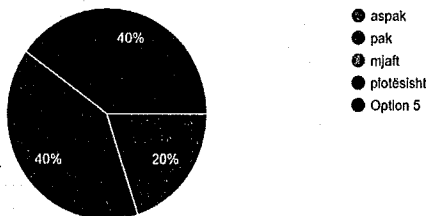
4.d. Marr shërbimin dhe informacionin e duhur në sekretarinë mësimore.



4.e. Merrni informacionet e nevojshme në webin zyrtar të institucionit

Të gjithë studentët janë përgjigjur“plotësisht,,

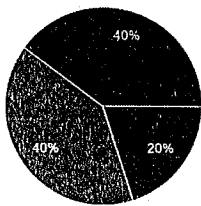
4. f. Shërbimi sanitar është në përputhje me pritshmëritë e mia



## Fusha 5.

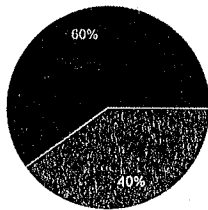
### Opinione Përfundimtare

5. a. Jam i/e kënaqur nga ajo që ofron programi im i studimit:



- aspak
- pak
- mjaft
- plotësisht

5.b. Njohuritë paraprake të zotëruara për të ndjekur dhe përvetësuar këtë program janë të mjaftueshme:



- aspak
- pak
- mjaft
- plotësisht

5. c. Lënda që ju ka tërhequr më shumë është:

Teknologji  
 Biologji  
 Anglisht  
 Programim ne Web  
 Kimi  
 Teknologji ushqimore

5. d. Mendime dhe sugjerime të tjera:

Nuk ka